

Comune di **Bonavigo** Provincia di Verona **P.A.T.**

Elaborato **4** Scala **1:10.000**

### Carta della Trasformabilità

**GRUPPO DI LAVORO**  
 Progettisti incaricati  
 Ing. Mario Medici  
 Arch. Nicola Grazzoli  
 Arch. Emanuela Volta  
 collaboratore Geom. Fabrizio Zanini  
 Studio Medici - 37132 Verona  
 Via Man. Giacomo Gentilin 62

**Valutazione Ambientale Strategica**  
 Dott. Geol. Cristiano Mastella  
 collaboratore Ing. Agnese Tosetti  
 e Arch. Nicola Grazzoli - Studio Medici

**Analisi Geologiche**  
 Dott. Geol. Cristiano Mastella  
 collaboratore Dott. Tomaso Bianchini

**Analisi Agronomiche**  
 Dott. Fco. Giuseppe Palleschi  
 collaboratore Dott. Fco. Giovanni Zanni

**Valutazione VINCA**  
 Dott. Geol. Cristiano Mastella  
 collaboratore Dott. Alessandro Rigari

**Valutazione Compatibilità Idraulica**  
 Dott. Geol. Cristiano Mastella  
 collaboratore Dott. Tomaso Bianchini

**GRUPPO DI PROGETTAZIONE**  
 Comune di Bonavigo  
 Sindaco Ermanno Gobbi

Regione Veneto  
 Direzione Urbanistica

Progettisti incaricati  
 Ing. Mario Medici  
 Arch. Nicola Grazzoli  
 Arch. Emanuela Volta

Provincia di Verona  
 Servizio Urbanistica

Elaborato adeguato alle prescrizioni della VTR n. 74 del 16/12/2015  
 e alle decisioni assunte dalla Conferenza di Servizi di approvazione PAT

Gennaio 2016

Elaborato **4** Scala **1:10.000**

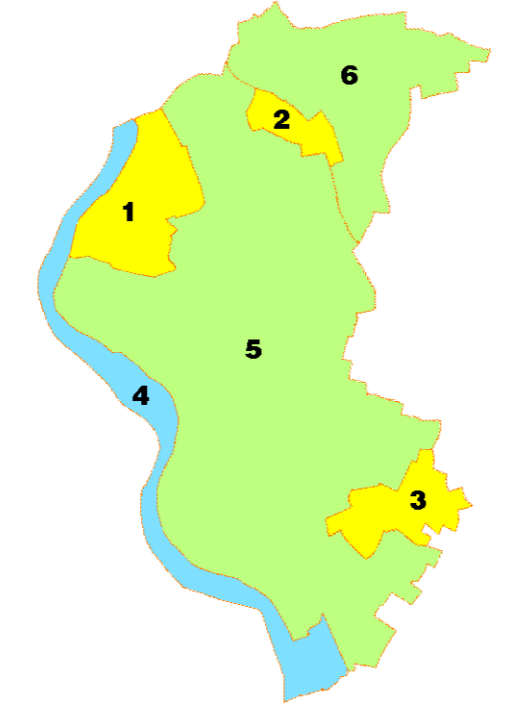
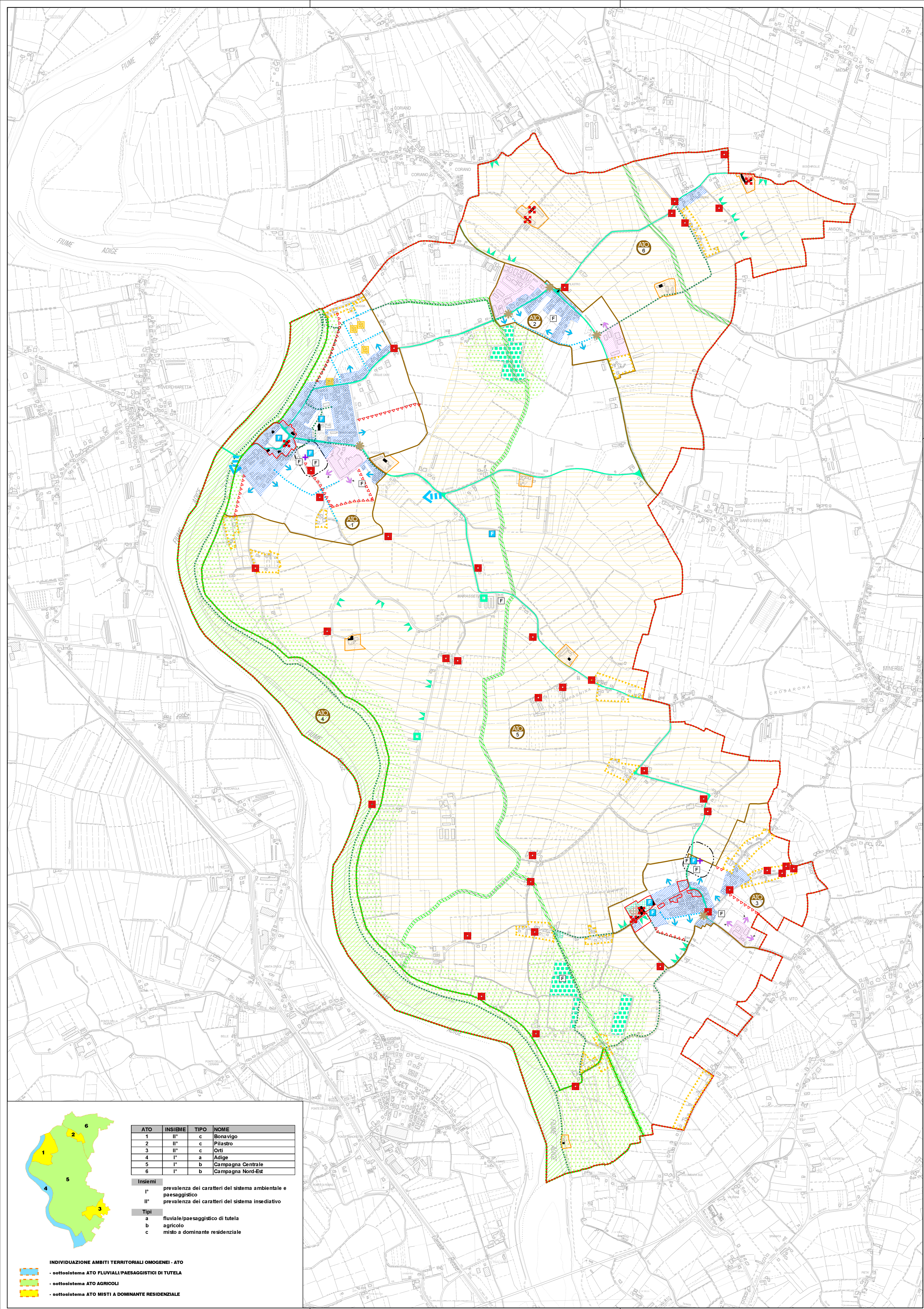
### Carta della Trasformabilità

**LEGENDA** N.T.

- Confini comunali
- INDIVIDUAZIONE DEGLI AMBITI TERRITORIALI OMOGENEI - ATO**
- ATO
- AZIONI STRATEGICHE**
- Ambiti di urbanizzazione consolidata a prevalente destinazione residenziale Art. 12.1
- Ambiti di urbanizzazione consolidata a prevalente destinazione produttiva e commerciale Art. 12.1
- Ambiti di edificazione diffusa a prevalente destinazione residenziale Art. 12.2
- Aree e interventi di riqualificazione e riconversione Art. 12.3
- Opere incongrue Art. 12.4
- Limiti fisici all'espansione Art. 12.5
- Linee preferenziali di sviluppo insediativo residenziale Art. 12.6
- Linee preferenziali di sviluppo insediativo per specifiche destinazioni d'uso Art. 12.7
- Produttiva
- Servizi di interesse comune di maggior rilevanza Art. 12.8
- VALORI E TUTELE**
- Centri storici Art. 13.1
- Corti rurali Art. 13.1
- Ville individuate nella pubblicazione dell'Istituto Regionale per le Ville Venete Art. 13.2
- Edifici a valore monumentale, testimoniale, architettonico-culturale Art. 13.3
- Complessi a valore testimoniale, architettonico-culturale esterni ad ambiti tutelati Art. 13.4
- Pertinenze scoperte da tutelare Art. 13.5
- Coni visuali Art. 13.6
- Aree nucleo Art. 13.7
- Isole ad elevata naturalità (Stepping stone) Art. 13.8
- Aree di connessione naturalistica (Buffer zone) Art. 13.9
- Corridoi ecologici Art. 13.10
- Ambiti di tutela agricola: San Tomaso Art. 13.11.1
- Ambiti di tutela agricola: la Campagna di Bonavigo Art. 13.11.2
- Interventi di riordino del territorio agricolo: mitigazione dell'impatto ambientale delle strutture Art. 13.12
- Ambiti per la formazione dei parchi e delle riserve naturali: Parco dell'Adige Art. 13.13
- SISTEMA RELAZIONALE**
- Viabilità di connessione territoriale ed extraurbana Art. 15.1
- Diretrici principali per l'organizzazione delle connessioni urbane Art. 15.2
- Corridoi per infrastrutture di maggior rilevanza Art. 15.3
- Connessioni viabilistiche da riorganizzare Art. 15.4
- Percorsi pedonali/ciclopdonali Art. 15.5

**PARTICOLARI ELEMENTI DI VINCOLO, come da VTR n. 74 del 16.12.2015**

- Cimiteri/Fasce di rispetto Art. 9.5



ATO	INSIEME	TIPO	NOME
1	II*	c	Bonavigo
2	II*	c	Pilastro
3	II*	c	Orti
4	I*	a	Adige
5	I*	b	Campagna Centrale
6	I*	b	Campagna Nord-Est

**Insiemi**  
 I\* prevalenza dei caratteri del sistema ambientale e paesaggistico  
 II\* prevalenza dei caratteri del sistema insediativo

**Tipi**  
 a fluviale/paesaggistico di tutela  
 b agricolo  
 c misto a dominante residenziale

- INDIVIDUAZIONE AMBITI TERRITORIALI OMOGENEI - ATO**
- sottosistema ATO FLUVIALI/PAESAGGISTICI DI TUTELA
  - sottosistema ATO AGRICOLI
  - sottosistema ATO MISTI A DOMINANTE RESIDENZIALE